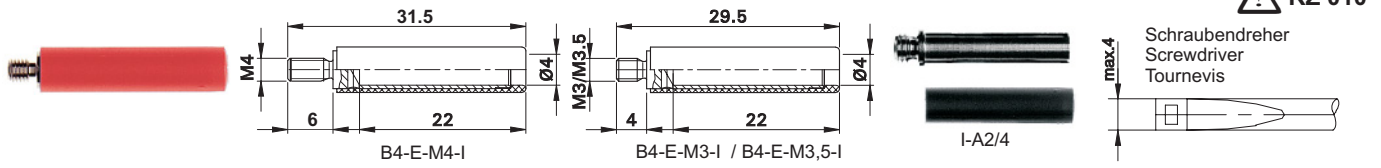


Einschraub-Adapter
Screw-in Adapters
Adaptateurs à embout fileté
B4-E-M3-I B4-E-M3,5-I B4-E-M4-I


Isolierte Einschraub-Adapter mit Aussengewinde für den Schraubanschluss an Gewindebohrungen. Messingdrehteil. Starre \varnothing 4 mm-Buchse im Isolierkörper, geeignet zur Aufnahme federnder \varnothing 4 mm-Stecker mit starrer Isolierhülse. Buchse mit Innenschlitz für Schraubendreher.

Insulated screw-in adapter with external thread for screw connection to threaded holes. Machined brass. \varnothing 4 mm rigid socket in insulator accepting spring-loaded \varnothing 4 mm plugs with rigid insulating sleeve. Socket with internal slot for screwdriver.

Adaptateur isolé à filetage, en laiton. Avec douille de reprise rigide \varnothing 4 mm pour la connexion de fiches élastiques \varnothing 4 mm à fourreau isolant rigide. Fente intérieure pour serrage par tournevis.

Typ Type Type	Best.-Nr. Order No. N° de Cde	Bemessungsspannung / -strom Rated voltage / current Tension / intensité assignée	Gewinde Thread Filetage	Einzelteile: Isolierteil / Unisolierter Adapter Component parts: Insulator / Uninsulated adapter Pièces détachées : Isolant / adaptateur non-isolé	*Farben *Colours *Couleurs
B4-E-M3-I	23.1031-*	1000 V, CAT II / 32 A ¹⁾	M3	I-A2/4, 24.5012-* / B4-E-M3, 23.5076	Ni 21 22 23 24
B4-E-M3,5-I	23.1032-*	1000 V, CAT II / 32 A ¹⁾	M3,5	I-A2/4, 24.5012-* / B4-E-M3,5, 23.5079	Ni 21 22 23 24
B4-E-M4-I	23.1033-*	1000 V, CAT II / 32 A ¹⁾	M4	I-A2/4, 24.5012-* / B4-E-M4, 23.5082	Ni 21 22 23 24

1) Bei der Installation dieses Adapters muss der Anschluss spannungsfrei sein, oder es müssen die grundsätzlichen Sicherheitsregeln für das Arbeiten unter Spannung beachtet werden.

1) During installation of this adapter, the terminal must not be connected to the supply, or the fundamental safety rules for live working must be observed.

1) Lors de l'installation de l'adaptateur, l'élément à raccorder doit être hors tension, ou les règles élémentaires de sécurité concernant les travaux sous tension doivent être respectées.